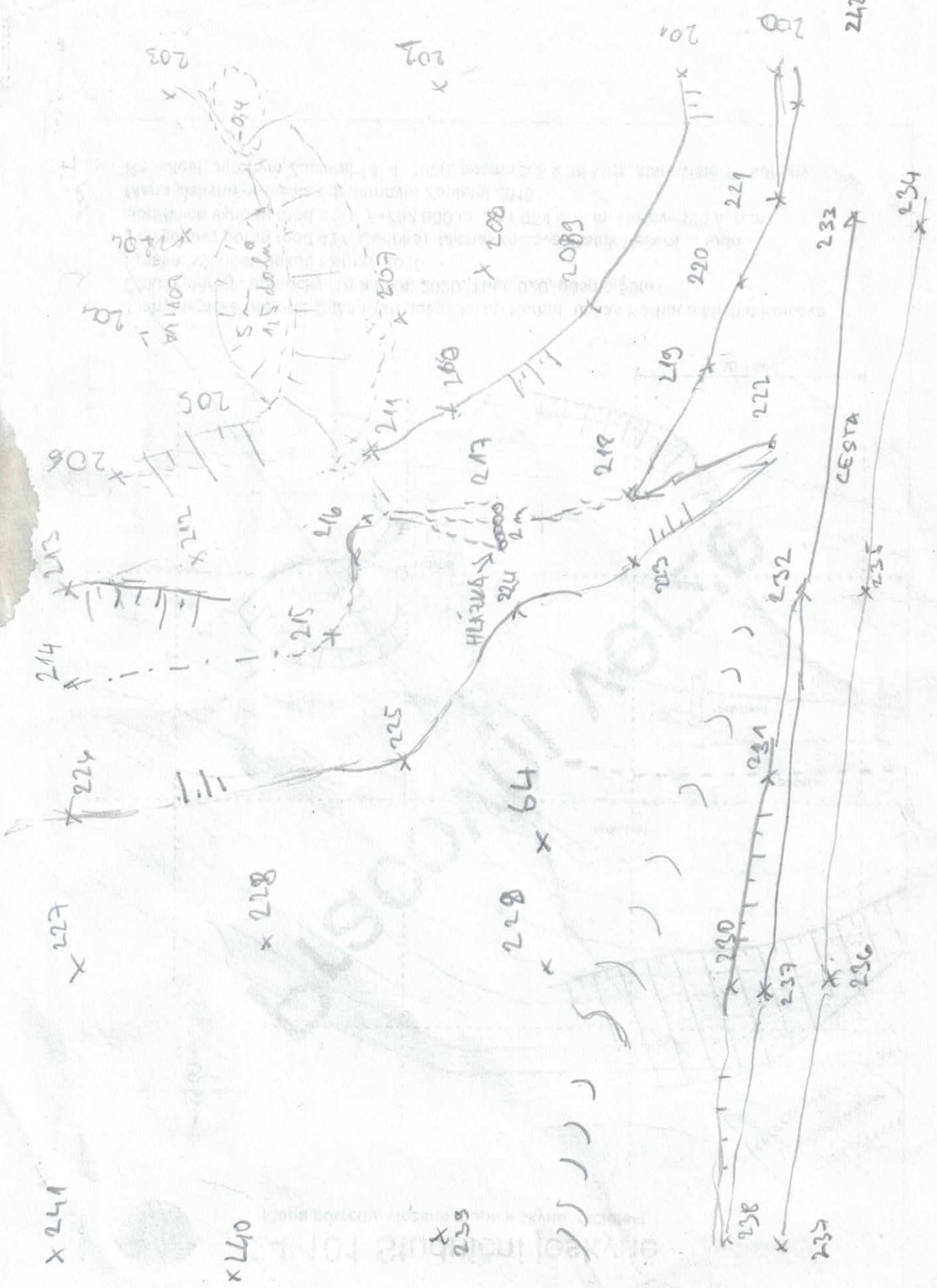


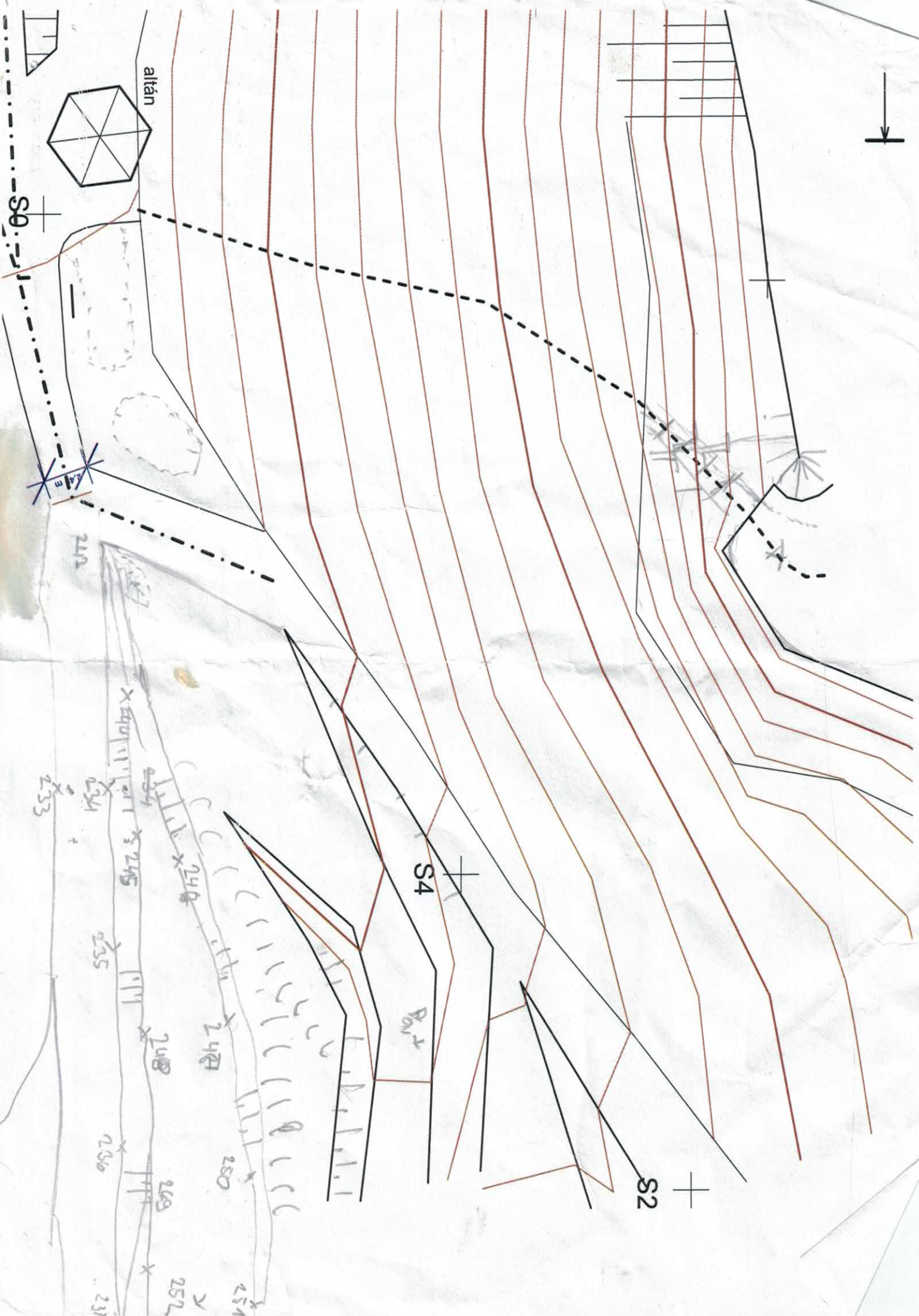
ARNIKA

3. 10. 2020

242-20002



196





## Tachymetrický zápisník

Datum: 3.10. 2020

Stanoviště	Výška str. [m]	Měřili:			
Bod	Výška cíle [m]	Svislý (Vert) [g]	Vodorovný (Hor) [g]	Vzdálenost [m]	Poznámka
S3	1,43	LUKI, KUBA, JAJA			
S00		107,6474	263,8236	63,53	
S4		104,0828	312,6700	43,27	
200	2,0	107,3858	257,9564	41,97	
201	2,0	105,0878	251,1330	41,43	
202	1,7	100,6678	229,3008	41,71	
203	1,95	92,2190	204,0092	44,31	
204	2,0	90,4548	196,5242	37,31	
205	1,3	90,8830	203,8734	33,24	
206	1,3	92,3084	186,1392	31,75	
207	1,3	99,2396	222,6474	34,72	
208	1,35	103,4800	240,0678	32,46	
209	1,3	106,5718	259,6834	32,17	
210	1,9	103,7100	249,0202	22,39	
211	1,3	104,9918	219,1490	17,35	
212	1,3	98,0816	173,0110	22,56	
213	1,5	95,5750	148,5134	23,56	
214	1,5	100,2340	137,5100	24,15	
215	1,7	103,8250	145,2000	15,33	
216	2,0	105,8660	178,6948	16,65	
217	2,0	107,4534	203,0330	15,28	

## Tachymetrický zápisník

Datum: 3.10. 2020

Stanoviště	Výška str. [m]	Měřili:			
S3	1,43	LUKYS, KUBA, DAŠA			
Bod	Výška cíle [m]	Svislý (Vert) [g]	Vodorovný (Hor) [g]	Vzdálenost [m]	Poznámka
218	1,65	115,8802	238,9274	13,66	
219	1,3	112,0632	262,7048	22,16	
220	1,3	109,9064	267,7988	30,68	
221	1,3	109,2730	263,0754	36,05	
S0	1,3	107,6548	263,7998	62,51	
222	1,9	108,6140	277,9128	23,43	
223	1,3	108,7968	267,7768	12,19	
224	1,3	102,9738	183,3078	9,94	
225	1,3	96,5866	126,9702	15,15	
226	1,3	95,2586	124,8370	22,97	
227	1,3	93,9478	97,6094	23,24	
228	1,3	94,5038	80,6528	12,72	
229	1,3	95,3878	32,1368	7,39	
230	1,3	107,0284	356,9460	13,20	
237	1,3	106,6768	372,9408	16,25	
232	1,3	108,9880	297,6122	21,34	
233	1,3	109,7212	277,8478	32,88	
234	1,3	108,8642	282,0926	33,56	
235	1,3	108,9378	297,8192	24,22	
236	1,3	103,2798	357,4844	16,52	



# Tachymetrický zápisník

Datum: 3.10. 2020

Stanoviště	Výška str. [m]	Měřili:			
S3	1,43	LUKI, DAŠA, KUBA			
Bod	Výška cíle [m]	Svislý (Vert) [g]	Vodorovný (Hor) [g]	Vzdálenost [m]	Poznámka
237	1,3	103,3298	357,1802	14,68	
238	1,3	98,4924	394,3310	20,88	
239	1,3	98,1792	397,1056	19,42	
240	1,3	93,7150	48,1154	18,92	
241	1,3	92,1336	76,4810	30,89	
240	1,3	107,6482	263,8466	62,53	
242	2,0	107,2156	259,0778	50,76	POMOR
243	1,3	108,1466	272,3806	47,40	
244	1,3	107,0764	281,3230	38,11	
245	1,3	106,9080	297,8714	26,36	
246	1,3	106,4966	302,6962	28,57	
247	1,3	104,8836	316,6272	25,87	
248	1,3	105,4256	320,5368	19,98	
249	1,3	101,9882	349,0282	77,62	
250	1,3	101,5604	349,5144	25,54	
251	1,3	100,7792	368,6728	30,44	
252	1,3	98,6496	380,8666	27,26	
S0	1,3	107,6418	263,8408	62,53	
254					
255					

